



12

TELEFONÍA  
PÚBLICA

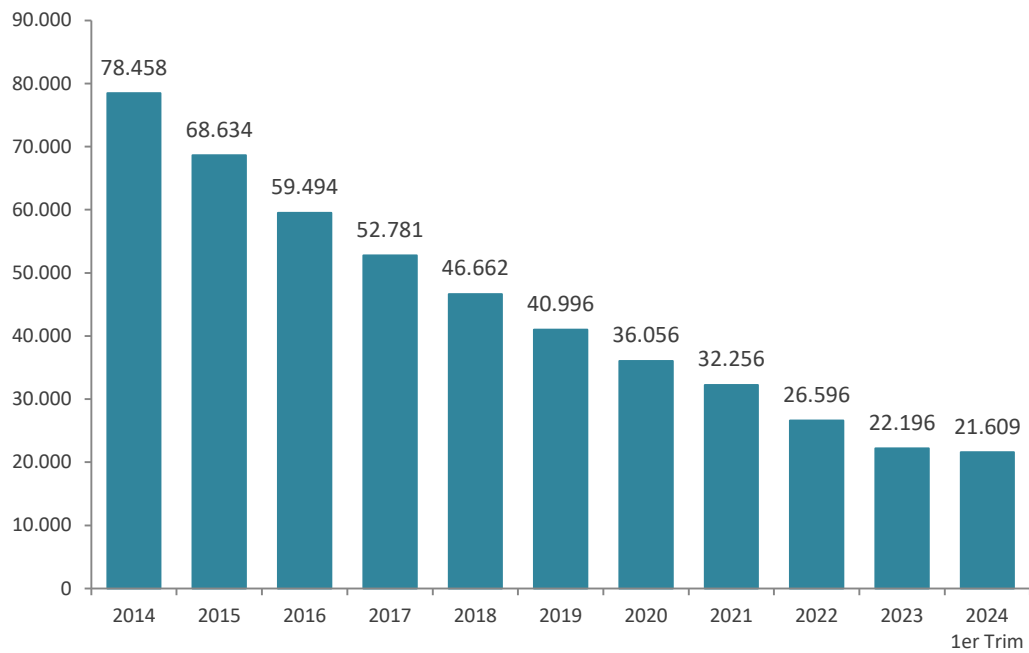
El conjunto de aclaraciones detalladas a continuación, se relacionan con todos o algunos aspectos y/o variables del presente informe, según el caso.

VARIABLE INDICADOR	FUENTE / DETALLE
Información específica de los Servicios de Telecomunicaciones: Líneas, Accesos, Cobertura, etc.	Resolución CNC N° 2220/2012 y modificatorias Plataforma de Servicios Web ENACOM.
Accesos	<p>Infraestructura que permite la conexión directa del cliente/abonado a la red del prestador, a través de cualquier medio alámbrico o inalámbrico (par de cobre, óptico, radioeléctrico, etc.). En el presente informe, se utiliza <b>Accesos</b> para identificar "Líneas en servicio" cuando se exponen los datos sobre los servicios de <b>Telefonía Fija</b> o <b>Comunicaciones Móviles</b>.</p> <p>Los Accesos a Internet Fija por Velocidad no reflejan la cantidad total de accesos a internet, toda vez que las categorías consideradas no representan la totalidad de la oferta comercial disponible en el mercado.</p>
AMBA	<p><b>Área Múltiple Buenos Aires</b> identificada con el prefijo de numeración indicativo 11. Compuesta por la Ciudad Autónoma de Buenos Aires y 170 localidades pertenecientes a 22 partidos del conurbano bonaerense (Almirante Brown, Avellaneda, Berazategui, Esteban Echeverría, Ezeiza, Florencio Varela, San Martín, Hurlingham, Ituzaingó, La Matanza, Lanús, Lomas de Zamora, Malvinas Argentinas, Moreno, Morón, Quilmes, San Fernando, San Isidro, San Miguel, Tigre, Tres de Febrero y Vicente López)</p> <p>Para el servicio de <b>Telefonía Fija</b>, dada la metodología de asignación de numeración y la composición del AMBA, las líneas en servicio atribuidas a CABA y la Provincia de Buenos Aires, surgen de una desagregación estimada por este Organismo.</p>
Aclaraciones	<p>Fuente de la información: REGISTRO ADMINISTRATIVO. Los datos empleados surgen de la información ingresada por las prestatarias en sus Declaraciones Juradas en cumplimiento de la Resolución CNC N° 2220/2012, por lo que pueden no reflejar el universo de empresas que se encuentran brindando servicios. A su vez, los datos pueden variar respecto de informes anteriores en virtud de presentaciones rectificatorias.</p> <p>En el caso de telefonía fija, existen datos estimados de los prestadores para los indicadores que componen las series.</p> <p>Los datos de población utilizados son mensuales. Los mismos son estimación propia formulada en base a recomendaciones del INDEC y a partir de las proyecciones de población elaborada por dicho Organismo en base a datos del Censo 2010.</p> <p>La Resolución CNC N° 2220/2012 impone la obligación a los prestadores de servicios de telecomunicaciones de brindar información estadística específica. A partir del año 2013 esa obligación debe ser cumplimentada exclusivamente a través de la Plataforma de Servicios Web. En consecuencia, se implementaron mejoras en cuanto a la recolección de datos, fue reemplazada la arquitectura de información relevada, su fuente, la metodología de medición y registro. En efecto, algunos valores y/o series pueden variar en el tiempo en virtud de los cambios introducidos en las fuentes de recaudación de datos utilizadas y su registro administrativo.</p>
<p><b>TODOS LOS DATOS Y RESULTADOS DEL PRESENTE INFORME SON PROVISORIOS Y PUEDEN SUFRIR MODIFICACIONES</b></p>	

### LÍNEAS DE TELEFONÍA PÚBLICA

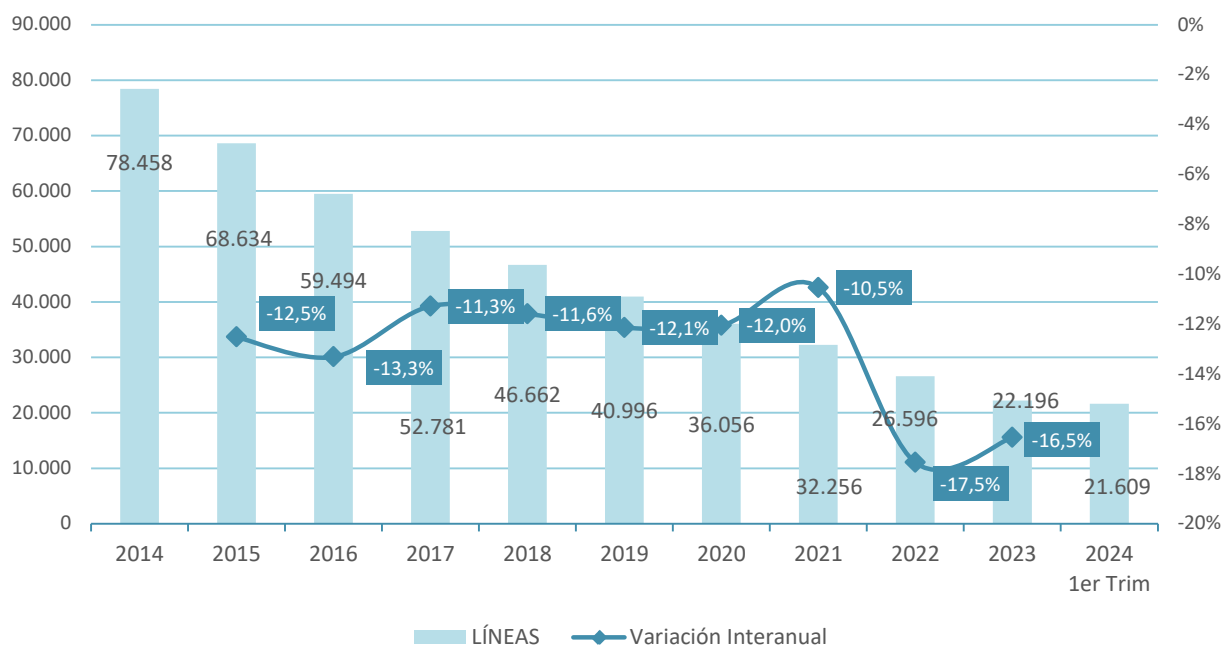
	2014	2015	2016	2017	2018	2019	2020	2021	2022	2023	2024 1er Trim
Líneas de Telefonía Pública	78.458	68.634	59.494	52.781	46.662	40.996	36.056	32.256	26.596	22.196	21.609

Las Líneas de Telefonía Pública incluyen: Teléfonos en Vía Pública, Teléfonos Semi-Públicos, Locutorios y Cabinas Públicas.



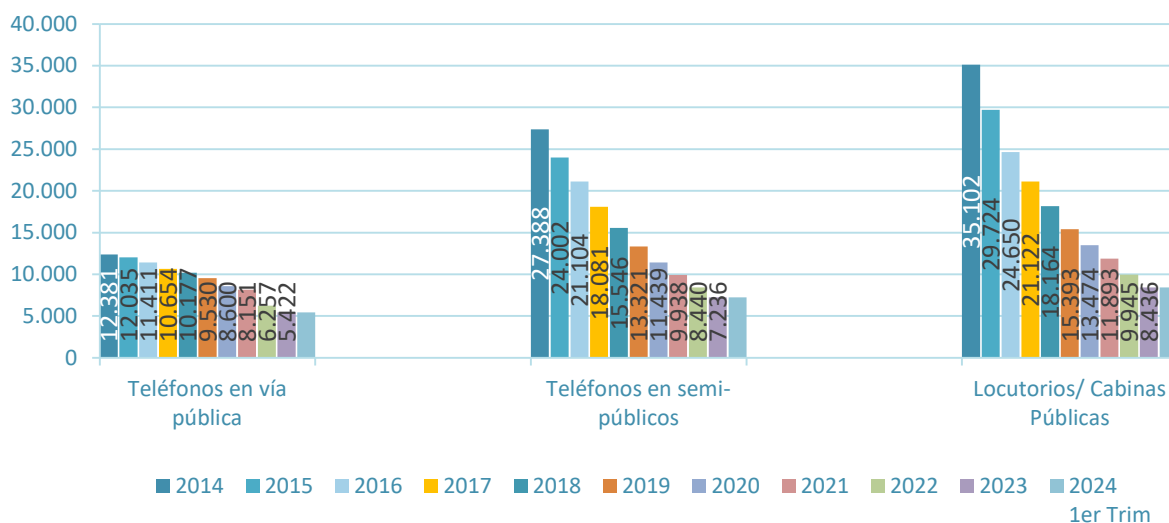
### EVOLUCIÓN DE LÍNEAS 2014-2024

	2014	2015	2016	2017	2018	2019	2020	2021	2022	2023	2024 1er Trim	Variación 2014-2024
Líneas de Telefonía Pública	78.458	68.634	59.494	52.781	46.662	40.996	36.056	32.256	26.596	22.196	21.609	-72,5%
Variación Interanual		-12,5%	-13,3%	-11,3%	-11,6%	-12,1%	-12,0%	-10,5%	-17,5%	-16,5%		



### LÍNEAS POR CATEGORÍA

	2014	2015	2016	2017	2018	2019	2020	2021	2022	2023	2024 1er Trim	Variación 2014-2024
Teléfonos en vía pública	12.381	12.035	11.411	10.550	10.177	9.530	8.600	8.151	6.257	5.422	5.382	-56,5%
Variación Interanual		-2,8%	-5,2%	-7,5%	-3,5%	-6,4%	-9,8%	-5,2%	-23,2%	-13,3%	-0,7%	
Teléfonos en semi-públicos	27.388	24.002	21.104	18.081	15.546	13.321	11.439	9.938	8.440	7.236	6.988	-74,5%
Variación interanual		-12,4%	-12,1%	-14,3%	-14,0%	-14,3%	-14,1%	-13,1%	-15,1%	-14,3%	-3,4%	
Locutorios/ Cabinas Públicas	35.102	29.724	24.650	21.119	18.164	15.393	13.474	11.893	9.945	8.436	8.175	-76,7%
Variación interanual		-15,3%	-17,1%	-14,3%	-14,0%	-15,3%	-12,5%	-11,7%	-16,4%	-15,2%	-3,1%	



### PARTICIPACIÓN POR CATEGORÍA

